

Premixer 300 hl ph

Premixer avec une capacité de 300 hl ph dans un très bon état pour 6 composants, construit en 1998. L'installation est démontée. L'installation a produit de panache et autres boissons mixées avec bière dans processus inline.

Type Paramix Innopro CMX	300 hl ph	1998	KHS
Modules d'équipement			
- Dégazage			
- Mixtion et carbonisation			
- Dosage de matériel de base			
Commande	S5 / ET 200	1998	Siemens
Visualisation	Pupitre de commande Schéma de débit	1998	Lauer

For more information please ask for detailed documents provided by ES PROJECTS.

Prix

Prix:

Négociation



Module Dégazage

Pompe de circulation		1998	KPA
Pompe d'évacuation		1998	Sihi
Pompe de sortie		1998	APV
Cuve vacuum - 2 pièces	-1,0...1,0 bar 1.104 l	1998	KHS
Dosage de gaz avec débitmètre électromagnétique		1998	Krohne



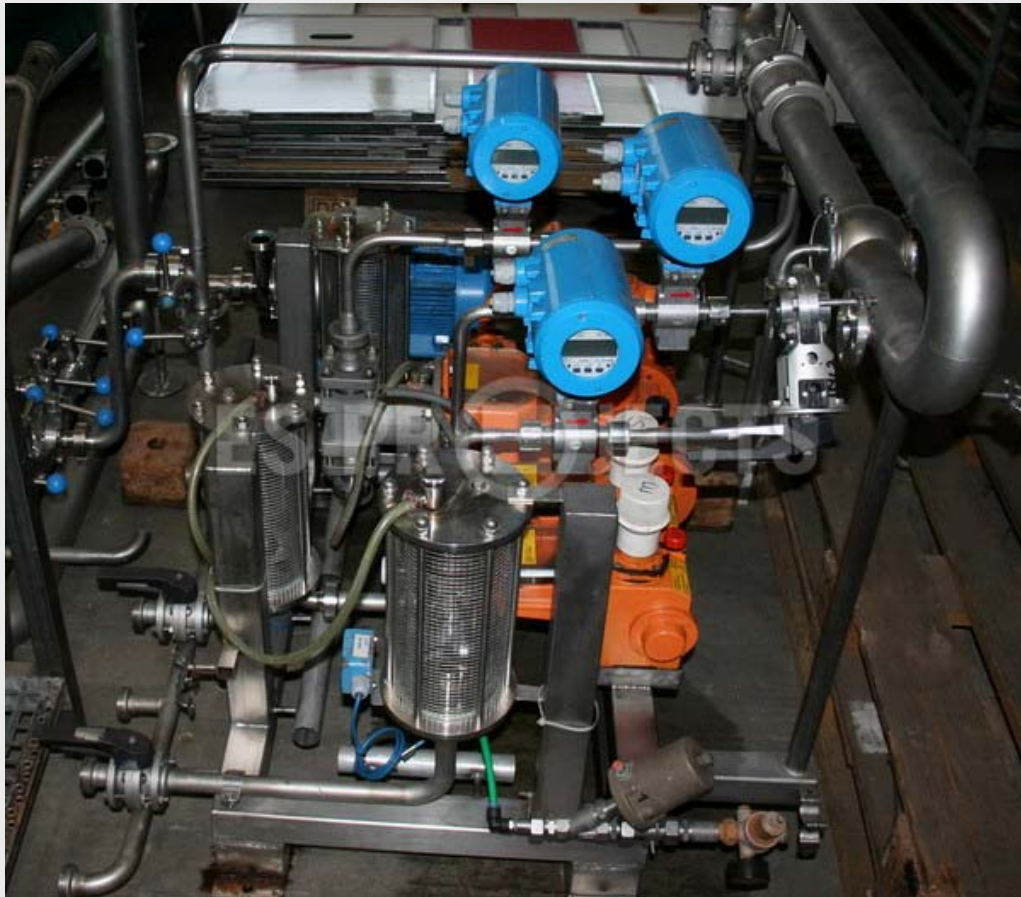
Module Mixtion et Carbonisation

Components	6 Components Bière Eau Sucre 3 différents matériels de base		
Dosage de bière - Débitmètre électromagnétique - Valve de régulation		1998	Krohne Samson
Dosage de sucre - Débitmètre de masse - Valve de régulation		1998	Micro Motion Samson
Carbonisation - Débitmètre électromagnétique - Valve de régulation		1998	Krohne Samson
Mesurage total - Débitmètre électromagnétique		1998	Krohne
Cuve tampon - avec sonde de niveau	1350 l 8,0 bar	1998	KHS



Module Dosage de Matériels de Base

Pompe de dosage - avec control de fréquence - trois étapes - pour trois composants (Acide, essence et matériel de base)	Type E-KH31P32	1998	Bran + Lübbe
Pompe de rotation - pour grande dosage		1998	KPA
Control - 3 x débitmètre électromagnétique		1998	Krohne



Diverse Photos – Premixer 300 hl ph



Armoire électrique



Schéma de débit

Diverse Photos – Premixer 300 hl ph



Régulation



Module de dégazage