

Пивоварня 250,000 гл в год, с возможностью расширения до 500,000 гл в год

Вкл. энергоснабжение и прочее обеспечение

Обзор пивоварни

Комплектная пивоварня в очень хорошем состоянии.
Пивоварня законсервирована, не демонтирована.

Пивоварня в комплекте	250,000 гл в г с расшир. до 500,000 гл в г	1991	
3-посудный варочный цех	200 ... 400 гл/варка	1990	Кюнцель / Хуппманн
Танки	(общий объем)		Шмиддинг
- 8 х для брожения	12,255 гл	81/91	Бауер
- 10 х для хранения	13,230 гл	89/90	Грессер
Фильтрация и форфасные танки			
- Рамный фильтр	200 гл в ч	69/91	Шенк
- Карбоназационная установка			
- Пастеризация в потоке	200 гл в ч	1989	АПФ
- 4 х форфасные танка	(общ. объ.) 3,824 гл	82/90	Эдель/Бауер
Линия розлива в кеги	120 + 60 кегов в ч		КХС/Кеттлер
Установки энергоснабжения:			
- Паровой котел (горячая вода)	3 т в ч	1991	Хеншель
- Холодильная установка	285 ... 465 кВт	1991	Шталь Астра
- Компрессорная	349 м ³ /ч 11 бар	1991	Мерер

Для получения дальнейшей информации обращайтесь, пожалуйста, к нам.



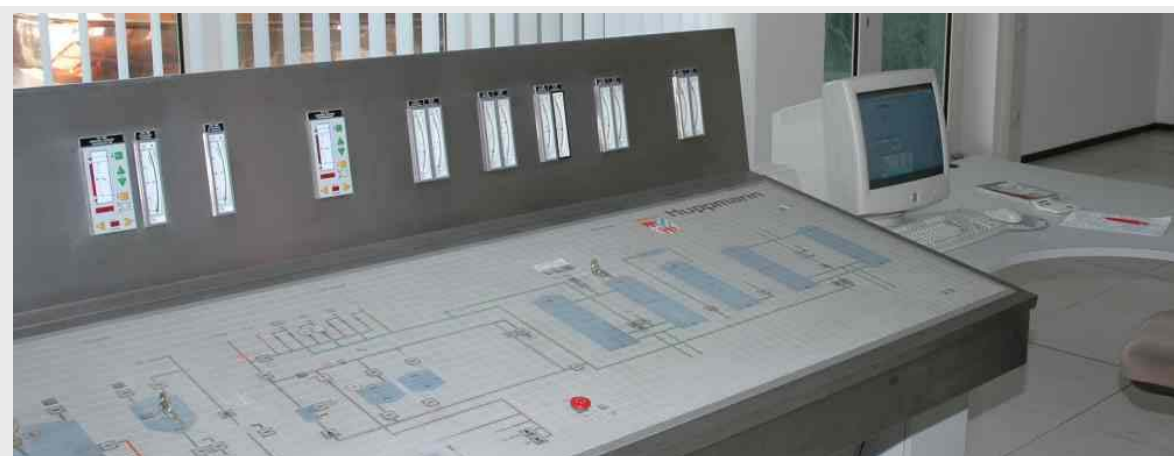
Обработка солода

Приемка солода			
Силоса для солода	5 по 54 т	1990	Кюнцель
Транспортировка и очистка солода		1991	Кюнцель
6-вальцовая дробилка	5 т в ч	1966	Кюнцель
Емкость для дробленного солода			
Управление	C5	1991	Пролайт



Варочный цех

3-посудный варочный цех				
- Заторный котел		419 гл	1990	Хуппманн
- Фильтрационный чан	5.8 м Ø;	564 гл		
- Сусловарочный котел		630 гл		
Производительность варочн. цеха				
- Солода на варку	3.5 ... 5.6 т солода/ варка			
- Выход сусла	200 ... 400 гл на варку			
- Очередность варок	4:15 ч			
Материал	Нержавеющая сталь Медные крышки			
Отопление	Система горячей воды			
Управление		C5		Пролайт
Степень автоматизации	Полностью автоматизированное			
Варка	Трубчатый кипятильник			
Рекуперация тепловой энергии	Испарительный конденсатор			
Вирлпул		430 гл	1992	Хуппманн
Охладитель сусла		300 гл в ч		
Силос пивной дробины		50 т	1990	Феттер
Танки воды для пивоварения, нержавеющая сталь	(общий объем)	60м ³	1990	Бауер
- 1 x Ледяная вода		342 м ³		
- 2 x Холодная вода		470 м ³		
- 2 x Горячая вода				
Система очистки без демонтажа	Ручная			



Обработка сусла, выращивание дрожжей, брожение и хранение

Обработка сусла и введение дрожжей				
Выращивание дрожжей - 2 x танка для дрожжей	2 x 50 гл	1993	Грессер	
Танки для брожения - 4 x ЦКТБ - 4 x ЦКТБ	(брутто) по 1,000 гл=4,000 гл по 2,060 гл = 8,240 гл	1981 1991	Шмиддинг Бауер	
-Нержавеющая сталь - Хладагент: гликоль - Изолированные				
Танки для хранения - 4 x плоскоконические танки - 2 x плоскоконические танки - 4 x плоскоконические танки	(брутто) по 795 гл = 3,180 гл по 517 гл = 1,034 гл по 2,254 гл = 9,016 гл	1989 1989 1990	Грессер Грессер Бауер	
- Нержавеющая сталь - Охлаждение помещения, аммиак - Неизолированные				
Система очистки без демонтажа				
Различные насосы и шланги				



Фильтрация и форфасные танки

Кизельгуровый рамный фильтр - Нержавеющая сталь	200 гл в ч	69/91	Шенк
Кратковременная пастеризация	200 гл в ч	1989	АПФ
Узел карбонизации			Нидерланды
Форфасные танки	(брутто)		
- 2 x форфасных танка	по 860 гл = 1,720 гл	1982	Эдель
- 2 x форфасных танка	по 1,052 гл = 2,104 гл	1990	Бауер
- Нержавеющая сталь			
- Охлаждение помещения, аммиак			
- Неизолированные			



Розлив в кеги

Розлив в кеги	120 кегов в ч		KXC
	60 кегов в ч		
Штабелеукладчик кегов	180 кегов в ч	1993	Кеттлер



Энергообеспечение и другие установки

Холодильная установка	<30° C: 465 кВт >30° C: 285 кВт	1991	Stahl Astra
Паровой котел - Система горячей воды - вкл. Подготовку воды	6.5 МВт 3 т в ч	1991	Хеншель
Воздушный компрессор, безмасляной	349 м ³ в ч 11 бар	1991	Мерер



Различные фотографии – варочный цех



Различные фотографии – варочный цех



Различные фотографии – варочный цех (танки для воды)



Различные фотографии – операторная-управление и танк для хранения (конус)

